

Профессиональные дисплейные решения

Впечатляющий визуальный опыт с идеальной чёткостью изображения

Содержание

Профессиональные дисплеи

- 06 Профессиональные дисплеи
- 09 Дисплеи для видеостен
- 10 Управление приложениями и контентом

Интерактивные панели

- 11 Интерактивные панели и комплексы

Специальные дисплеи

- 14 Дисплеи повышенной яркости для витрин
- 16 Ultra Stretch дисплеи
- 17 Дисплеи нестандартной формы
- 18 Прозрачные дисплеи
- 19 Двусторонние дисплеи
- 20 Киоски
- 21 Встраиваемые сенсорные панели
- 22 Уличные дисплеи

LUMIEN – бренд мирового уровня, производитель профессиональных решений для визуализации

Опираясь на богатый опыт и передовые технологии, Lumien занимает ведущие позиции в производстве высококачественных профессиональных дисплеев и интерактивных панелей, проекционных экранов и прочих решений для визуализации. Мы постоянно совершенствуемся, чтобы клиенты могли смело двигаться вперёд, полагаясь на технологичные, надёжные и высокопроизводительные продукты.

Инновационные решения

Lumien внедряет передовые технологии, предлагая комплексные продукты и сервисы, которые упрощают их интеграцию и повышают эффективность работы. Мы смело инвестируем в исследования и разработки, чтобы задавать стандарт качества и формировать будущее визуальных технологий.

Экосистема решений

Решения Lumien – часть полноценной цифровой экосистемы: аппаратные и программные решения, техническая поддержка работают вместе, обеспечивая стабильность и максимальную отдачу. Lumien помогает компаниям сосредоточиться на ключевых задачах, предоставляя надёжные инструменты визуальной коммуникации и аналитики.

Локализация производства

Компания последовательно поддерживает политику локализации – продукция Lumien производится в том числе на лидирующих предприятиях отрасли в России и включена в реестр Минпромторга. Решения для нашего бренда разрабатываются с учетом современных требований российского образования, бизнеса, общества. В соответствии с установленными законом нормативами и самыми высокими стандартами качества.

250+

лояльных партнёров

30+

моделей

12+

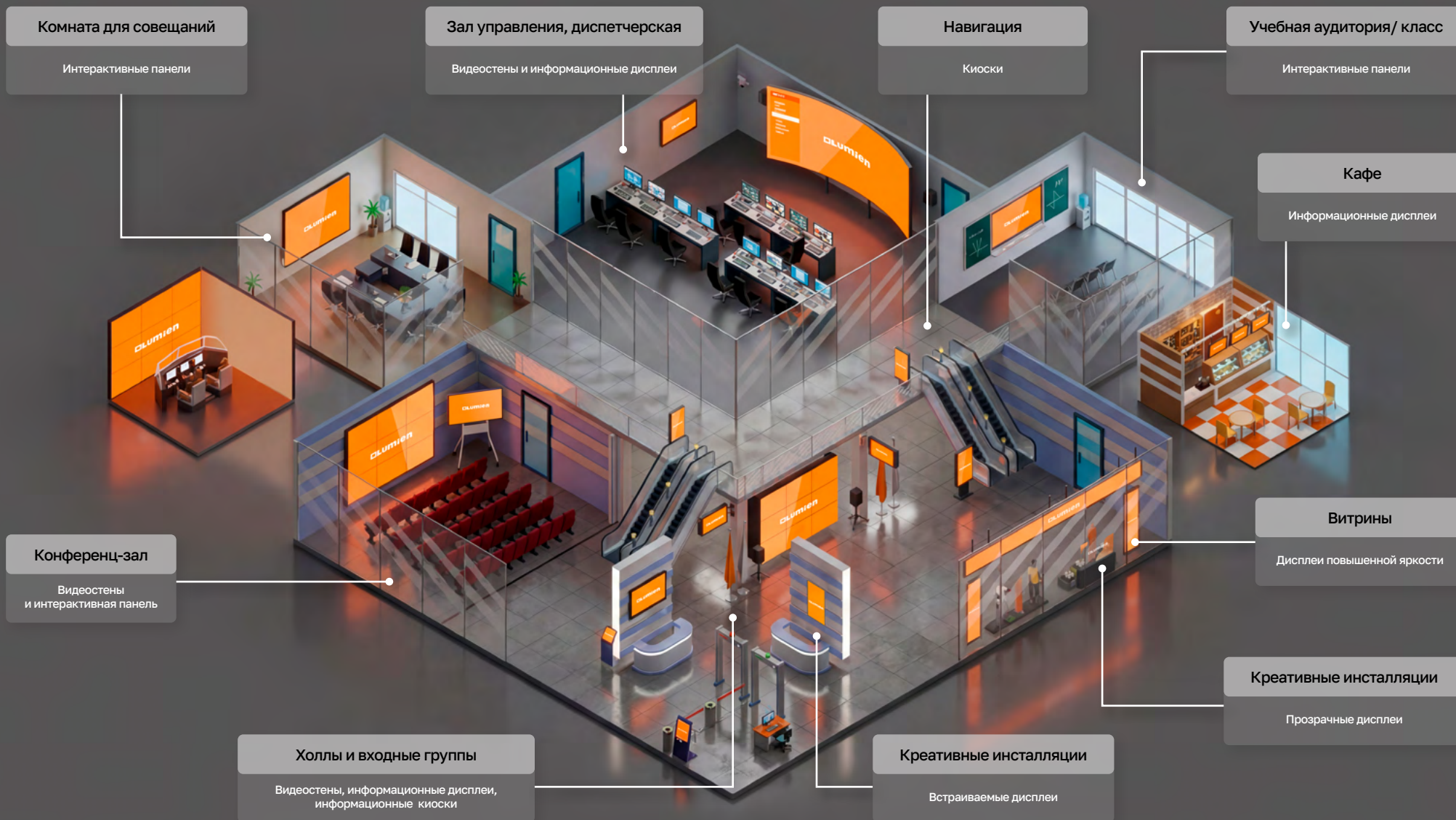
лет на рынке

34 000 м²

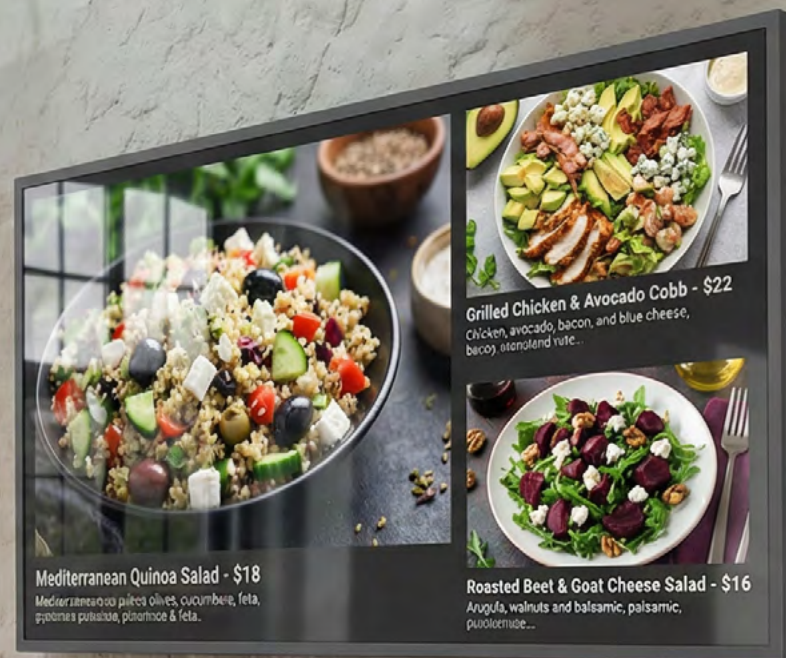
производственных площадей

Дисплейные решения Lumien

Lumien предлагает комплексное портфолио решений для отображения информации для широкого спектра применений, включая вестибюли и входные группы, конференц-залы и переговорные комнаты, гостиницы и рестораны быстрого питания, интерактивные решения для образования и корпоративных заказчиков, решения для навигации и креативных инсталляций.



Профессиональные дисплеи



Профессиональные дисплеи

BASIC / STANDARD / PREMIER

Серия BASIC / STANDARD / PREMIER – тонкие и стильные корпоративные дисплеи, которые подчёркивают современную эстетику офисов и общественных пространств, одновременно экономя полезную площадь. Интегрированные программные решения и понятный интерфейс делают управление простым, а масштабирование – быстрым, что подходит для розничных сетей, образования, корпоративных помещений и гостиничного бизнеса. Надёжная аппаратная платформа обеспечивает стабильную работу 24/7, а гибкие варианты подключения и поддержка удалённого мониторинга упрощают развёртывание и обслуживание.

Ключевые особенности

- Широкий модельный ряд с диагональю от 32" до 115"
- Высокое качество изображения 4K UHD*
- Антибликовое покрытие экрана
- Мощный процессор
- Широкие возможности подключения
- Собственная система управления контентом Lumien Signage
- WiFi-модуль
- ОС Android
- Наличие OPS-слота**
- Работа в режиме 24/7

* в моделях 43" – 98"
** в моделях 65" – 98"



Высококачественное 4K изображение

Разрешение 4K, высокая контрастность и антибликовое покрытие экрана гарантируют яркое, насыщенное изображение исключительного качества, сохраняющее четкость и живость цветов под любым углом просмотра.



Разрешение 4K



Точные цвета



Анти-бликовое покрытие



Тонкие рамки



Надежная работа без перерывов

Наши дисплеи разработаны специально для стабильной круглосуточной работы 24/7, обеспечивая максимальную долговечность и непрерывное, чёткое отображение информации в любой момент времени. Дисплеи специально спроектированы для работы в портретном и альбомном режимах.



50 000 часов



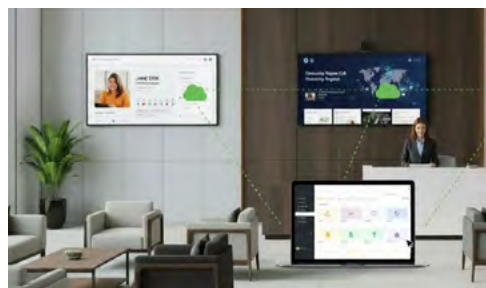
Работа 24/7



Ландшафт/
Портрет



Гарантия 3 года



Удобное управление контентом

С легкостью контролируйте и обновляйте информацию с помощью предустановленного приложения LUMIEN DS. Современная операционная система и оптимизированное ядро дисплеев обеспечивают полную совместимость с популярными сторонними CMS, открывая широкие возможности для гибкой и эффективной работы с любым контентом.



Android 14



ПО управления контентом



Screen sharing



Медиаплеер

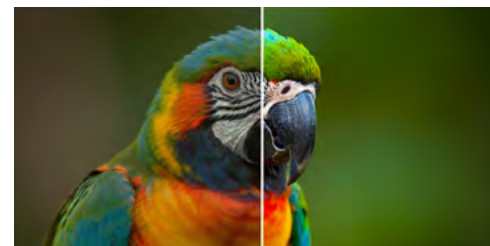
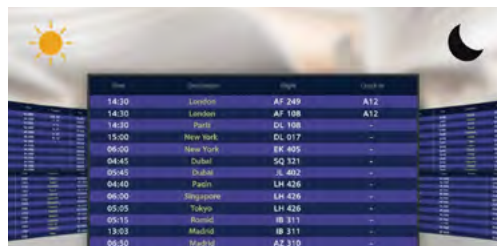
Дисплеи серии Premier

СДЕЛАНО В РОССИИ

Дисплеи серии Premier, полностью разработаны и произведены в России. Продукция внесена в реестр российской промышленной продукции Минпромторга, что подтверждает её соответствие высоким стандартам качества и надежности.

Ключевые особенности

- Широкий модельный ряд с диагональю от 43" до 98"
- Яркость 700 кд/м²
- Антибликовое покрытие
- Тонкие рамки 6 – 8 мм
- Режим работы 24/7
- ОС Android 13
- Удаленное управление контентом
- Отключаемый модуль Wi-Fi/ Bluetooth
- Крепление VESA



Бесперебойная эксплуатация

Режим работы 24/7 делает панели идеальным решением для постоянного использования в информационных системах, электронных очередях и других автоматизированных комплексах. Поддержка сторонних CMS-приложений позволяет адаптировать оборудование под специфические требования пользователей.

Централизованное управление

Предустановленное приложение ДС позволяет удаленно администрировать контент в рамках одной сети, а АПК центр Lumien предоставляет широкие возможности для работы с различными приложениями.

Высокая яркость

Яркость экрана достигает 700 кд/м², обеспечивая превосходную видимость изображения даже при интенсивном внешнем освещении. Специальное антибликовое покрытие дополнительно улучшает качество отображения контента.

Безопасность

Панели серии Premier оснащены модулем Wi-Fi/Bluetooth с возможностью отключения, что обеспечивает гибкость использования в условиях информационной безопасности.

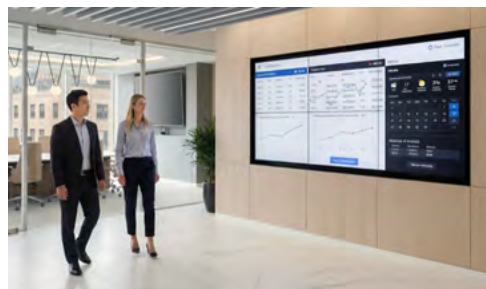
Дисплеи для видеостен

ШОВ 0.88 мм / 1.8 мм / 3.5 мм

С профессиональными дисплеями для видеостен Lumien вы сможете создавать инсталляцию любого размера и формы. Благодаря невероятному качеству изображения, тонким рамкам и высокой производительности, дисплеи для видеостен Lumien идеальны для использования в публичных местах, таких как торговые центры, аэропорты, развлекательные площадки, а также в диспетчерских и ситуационных центрах. Надёжность и стабильность круглосуточной работы гарантируют бесперебойное функционирование, а гибкие конфигурации позволяют эффективно решать задачи управления, безопасности и координации служб.

Ключевые особенности

- Широкий модельный ряд с диагоналями 46", 49" и 55"
- Различные варианты межпанельного шва
- Яркость дисплея до 700 кд/м²
- Высокое качество изображения 4K UHD с помощью последовательного подключения
- Мощный процессор обработки видеосигнала
- Интеллектуальная система управления
- Широкие возможности подключения
- Работа в портретном и ландшафтном режиме
- Расширенная калибровка с помощью профессионального ПО
- Работа в режиме 24/7



Впечатляющий визуальный опыт

Ультратонкие рамки от 0,88 мм до 3,5 мм сводят к минимуму визуальные преграды, создавая эффект бесшовного изображения и погружая в невероятные визуальные впечатления. Антибликовые панели гарантируют четкость и отличную видимость в любых условиях освещения, обеспечивая комфортный просмотр круглосуточно.



Разрешение 4K UHD с daisy chain



Различные варианты межпанельного шва



Анти-бликовое покрытие



Глубины цвета до 10 бит

Высокоточная калибровка

Многоступенчатая заводская калибровка обеспечивает равномерную яркость и точную цветопередачу на всех дисплеях видеостены, создавая гармоничное и реалистичное изображение. Для более тонкой настройки пользователи могут воспользоваться удобным и интуитивно понятным программным обеспечением, которое расширяет возможности калибровки и подстраивает параметры под любые задачи.



Яркость 700 кд/м²



Баланс белого



ПО для калибровки



Однородность яркости

Широкие возможности подключения

Порты HDMI и Display Port с поддержкой 4K обеспечивают гибкое подключение любых источников сигнала, расширяя возможности работы с высококачественным контентом. Функция последовательного подключения (daisy-chain) позволяет объединять несколько дисплеев в единую систему, снижая затраты на кабели и упрощая настройку.



Интеллектуальная система управления



Мощный процессор



До 100 000 часов работы



Сквозной канал (Daisy Chain)

Управление приложениями и контентом

Приложение «АПК-ЦЕНТР»

Утилита для профессиональных дисплеев LUMIEN обеспечивает удобную удалённую загрузку по сети и установку дополнительных приложений на дисплей. Благодаря ей администраторы могут централизованно управлять программным обеспечением, быстро обновлять или вводить новые решения без необходимости физического доступа к каждому дисплею. Кроме того, инструмент позволяет настраивать параметры запуска приложений, обеспечивая оптимальную работу и интеграцию с существующими системами, что значительно повышает эффективность эксплуатации цифровых дисплеев в коммерческих и корпоративных средах.



Приложение «ДС»

Приложение «ДС» — это профессиональный инструмент для централизованного управления контентом на информационных панелях. Оно позволяет удаленно загружать медиафайлы, группировать устройства и гибко настраивать сценарии воспроизведения через интуитивно понятный веб-интерфейс. Благодаря поддержке автономной работы и управлению через «сухие контакты», система гарантирует бесперебойную и безопасную трансляцию контента в любых условиях.



Автостарт и расписание воспроизведения

Функция автостарт автоматически запускает воспроизведение контента при включении устройства. Расписание позволяет задать дату и время запуска трансляции на дисплее.



Время просмотра и режимы воспроизведения

Пользователь может выбирать режим воспроизведения контента:

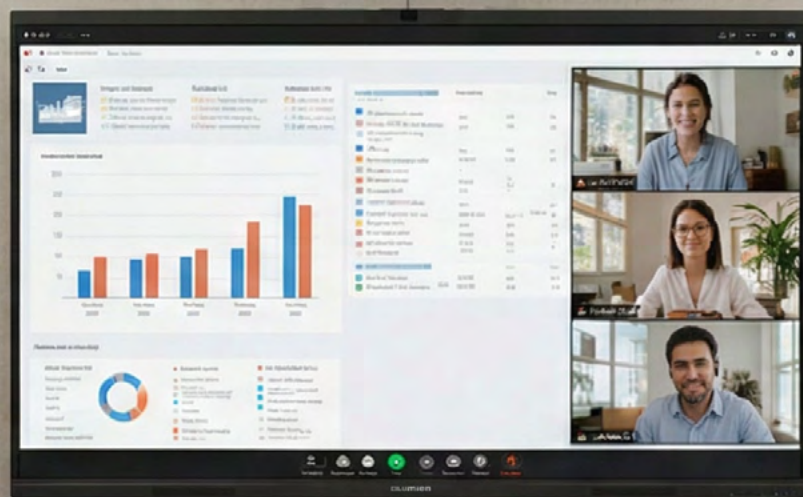
- Последовательный
- Произвольный
- Управляемый — с управлением через USB-клавиатуру или сухие контакты



Масштабирование и удалённое управление

При несовпадении разрешения медиафайлов с разрешением дисплея применяется масштабирование для корректного отображения. Все операции по загрузке и воспроизведению выполняются удалённо, что обеспечивает удобное и гибкое управление контентом.

Интерактивные панели



Интерактивные панели

СЕРИИ CL / ML / HL / GBL / FLP

Интерактивные панели — это современный центр для совместной работы, объединяющий функции дисплея, компьютера и маркерной доски в одном устройстве для наглядной и эффективной коммуникации. Панели Lumien выводят эту концепцию на новый уровень, становясь ядром цифровой экосистемы для любой задачи: от проведения увлекательного урока до стратегического совещания.

Lumien помогает эффективнее обучать, проводить совещания и реализовывать интерактивные проекты, превращая взаимодействие людей и технологий в единый продуктивный процесс.

Ключевые особенности

- Операционная система Android
- Широкий модельный ряд с диагональю от 65" до 86"
- Высокое качество изображения 4K UHD
- Поддержка до 50 точек касания
- Встроенный микрофонный массив
- Встроенная камера
- Антибликовое покрытие экрана
- Мощный процессор с поддержкой ИИ
- Широкие возможности подключения
- Совместный доступ к экрану



Интуитивно понятный интерфейс

Интерактивные панели Lumien превращают совместную работу в увлекательный и продуктивный процесс благодаря интуитивно понятному интерфейсу. Уникальные инструменты для письма и рисования создают естественные ощущения при взаимодействии, делая любые идеи легко реализуемыми прямо на экране.



Разрешение 4K



Android



до 50 касаний



Встроенный медиаплеер

Широкие возможности подключения

Интерактивные панели Lumien предлагают несколько вариантов подключения, включая USB, HDMI, DP, VGA, RS-232 и OPS-слот. Они также поддерживают подключение к сети и другим устройствам через LAN-порт или WiFi, а также беспроводное дублирование экрана.



Необходимые интерфейсы



OPS-слот



Совместный доступ



Работа без ПК

Высокая производительность и стабильная работа

Интерактивная панель оснащена мощным многоядерным процессором и увеличенным объемом оперативной памяти, что обеспечивает быструю загрузку приложений и плавную работу интерфейса. Даже при одновременном запуске нескольких программ панель сохраняет высокую отзывчивость и стабильность.



Мощный процессор



Большой объем памяти



Сенсор последнего поколения



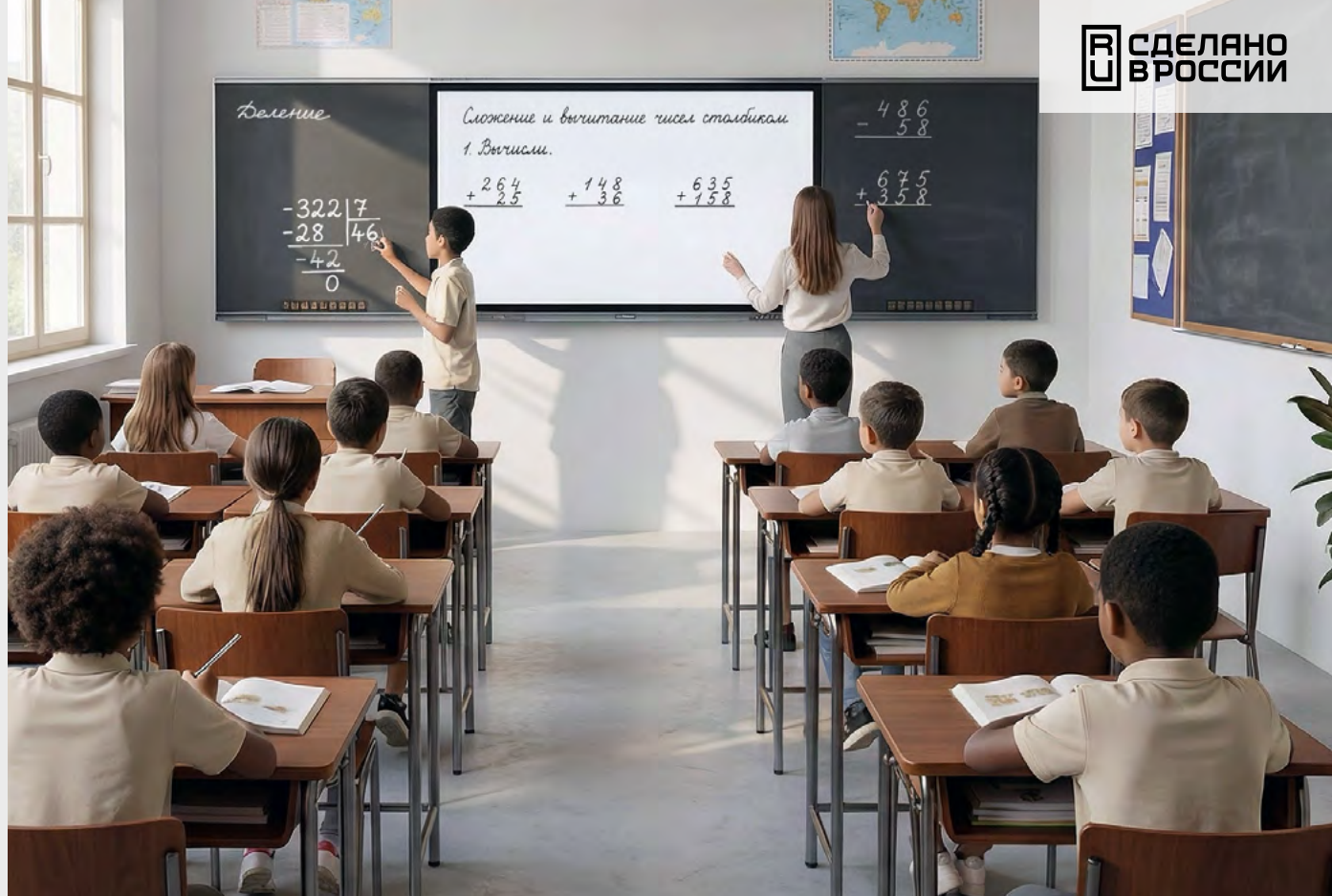
Быстрая загрузка и работа

Интерактивные панели и комплексы

СДЕЛАНО В РОССИИ

Новейшие интерактивные панели и комплексы LUMIEN отечественного производства созданы, чтобы стать центральным элементом цифровой экосистемы в любой отрасли: образовании, социальных объектах, медицинских учреждениях, госорганах и коммерческих структурах.

Это готовое решение, созданное на базе самых прогрессивных технологий, обладающее высокой производительностью и широким функционалом. Универсальное, интуитивно понятное оборудование, которое позволяет управлять цифровым миром с помощью простого прикосновения.



Рекомендовано для госзакупок

Панели и комплексы LUMIEN производятся в России и занесены в реестр Минпромторга и соответствуют требованиям государственных программ, направленных на модернизацию образовательных, социальных и культурных учреждений.



Образовательная среда

Интерактивные панели делают обучение увлекательным и наглядным. Преподаватели могут демонстрировать материалы, проводить викторины и вовлекать учеников в активное участие. Такие дисплеи помогают развивать командную работу и визуальное мышление.



Цифровой офис

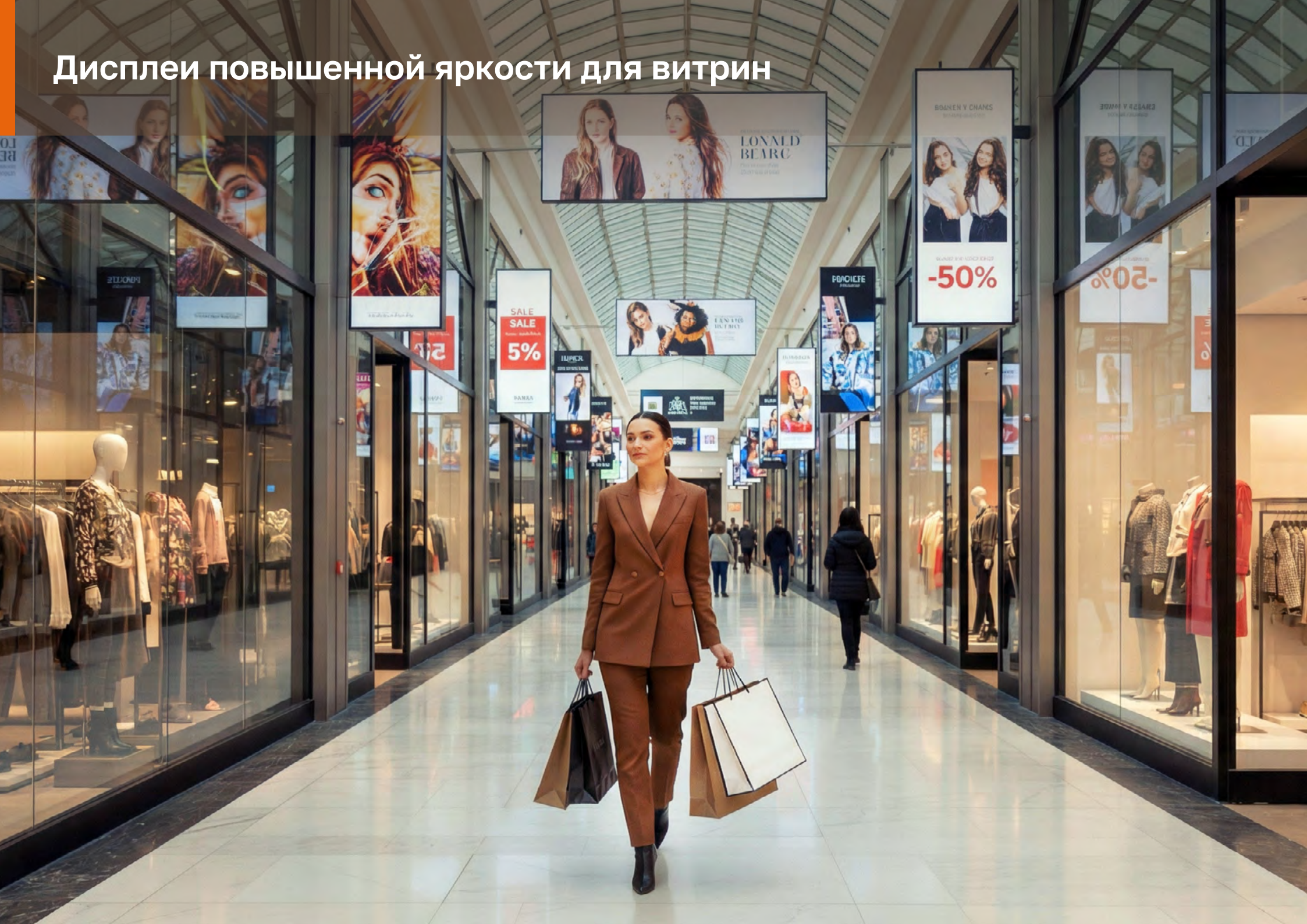
В офисной среде интерактивные панели превращают привычные совещания в динамичные сессии. Совместное редактирование документов, визуализация идей и видеоконференции становятся проще и эффективнее. Это инструмент для ускорения принятия решений и улучшения коммуникации в команде.



Решения для креативных инсталляций

Откройте пространство для творчества и экспериментов. Вовлекайте посетителей в процесс взаимодействия с контентом, создавая эффект присутствия. Отличное решение для музеев, выставок и арт-проектов.

Дисплеи повышенной яркости для витрин



Дисплеи повышенной яркости для витрин

HIGH BRIGHTNESS / HIGH BRIGHTNESS FANLESS

Витринные дисплеи LUMIEN — инструмент роста продаж

Качественный визуальный контент — ключевой фактор превращения прохожих в покупателей. Решения LUMIEN разработаны специально для того, чтобы ваш бренд был замечен в любых условиях.

Безупречная читаемость на солнце

В отличие от стандартных экранов, тускнеющих при ярком свете, дисплеи LUMIEN обладают повышенной яркостью. Это гарантирует четкость и насыщенность изображения даже под прямыми солнечными лучами, обеспечивая непрерывное воздействие на аудиторию.

Стиль и интеграция

Ультратонкий корпус и элегантный дизайн позволяют гармонично вписать оборудование в любую конфигурацию витрины, подчеркивая современный и премиальный статус вашего бренда.

Ключевые особенности

- Яркость до 3500 кд/м²
- Широкий модельный ряд с диагональю от 32" до 86"
- Односторонняя и двусторонняя конфигурации
- Антибликовое покрытие и широкие углы обзора
- Интеллектуальное управление яркостью
- Операционная система Android
- Предустановленное ПО для управления контентом
- Система охлаждения без вентиляторов/с вентиляторами в зависимости от серии
- Поддержка установки в портретной и ландшафтной ориентации



Сверхяркое изображение

Сверхяркая матрица обеспечивает безупречную видимость контента даже под прямыми солнечными лучами, превращая вашу витрину в мощный магнит для покупателей. Насыщенные цвета и высокая контрастность гарантируют, что рекламное сообщение останется читаемым и привлекательным в любую погоду.



Разрешение 4K



Точные цвета



Анти-бликовое покрытие



Тонкие рамки

Универсальность размещения

Дисплеи поддерживают работу как в портретном, так и в ландшафтном режимах, позволяя адаптировать экран под любой формат контента. Благодаря гибкой системе креплений устройство можно легко повесить к потолку или смонтировать на любую поверхность, максимально эффективно используя пространство витрины.



50 000 часов



Работа 24/7



Ландшафт/
Портрет



Монтаж к полу
или потолку

Интеллектуальное управление яркостью

Функция автоматически адаптирует параметры экрана к текущему освещению. В солнечную погоду система повышает интенсивность подсветки для сохранения читаемости, а в темноте — снижает её, предотвращая ослепление. Такой подход не только гарантирует комфортный просмотр, но и значительно оптимизирует энергопотребление, продлевая срок службы оборудования.



Android 11



ПО управления
контентом



Screen sharing



Медиаплеер

Ultra Stretch дисплеи

СЕРИЯ STRETCH

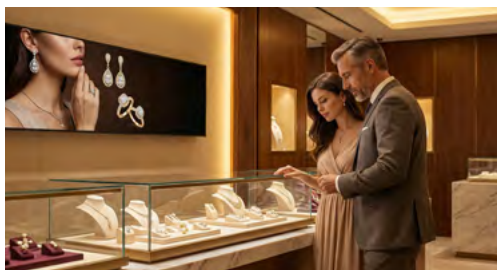
Выйдите за рамки стандартов с линейкой дисплеев Ultra Stretch. Инновационный форм-фактор позволяет создавать впечатляющие панорамные инсталляции, превращая любую поверхность в мощный инструмент маркетинга и информирования. Высокая яркость и панорамный формат гарантируют привлечение внимания к вашему Digital Signage контенту даже в условиях высокой визуальной конкуренции.

Новые горизонты вашего бизнеса:

Ритейл: Цифровые шелфтокеры и вывески над полками для стимулирования импульсных покупок.

Транспорт: Навигационные табло над дверьми и в проходах с высокой читаемостью.

HoReCa: Динамичные меню-борды для ресторанов и кафе, экономящие полезную площадь.



Визуальный магнит

Ультра-широкая панорама моментально выделяет его среди привычных решений. Нестандартный форм-фактор диктует свежий подход к отображению: вытянутое цифровое полотно открывает простор для смелых сценариев, где графика обретает особую глубину и масштаб, недоступные обычным экранам.



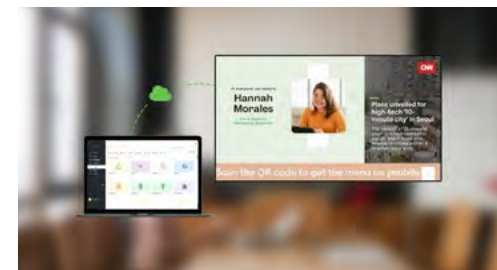
Портретная и ландшафтная ориентации

Интерактивные панели делают обучение увлекательным и наглядным. Преподаватели могут демонстрировать материалы, проводить викторины и вовлекать учеников в активное участие. Такие дисплеи помогают развивать командную работу и визуальное мышление.



Высокое качество контента

Благодаря высокому разрешению до 4K все отображаемые детали становятся более яркими и реалистичными. Матрица обеспечивает широкий угол 178°/178° обзора без искажений.



ПО для управления контентом

Дисплеи оснащены встроенным ПО, которое превращает устройство в самостоятельное решение All-in-One и исключает затраты на внешние медиаплееры. Интуитивная платформа позволяет загружать материалы, формировать плейлисты и гибко управлять расписанием трансляций сразу после установки.

Дисплеи нестандартной формы

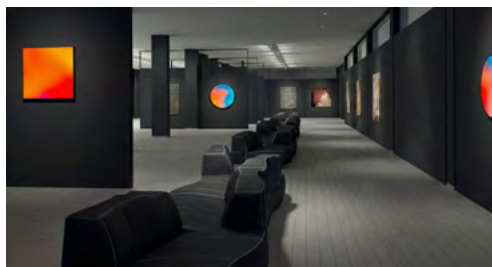
СЕРИЯ CIRCLE, SQUARE

Дисплеи Lumien серий Circle и Square открывают широкие возможности для создания эффектных и запоминающихся инсталляций в разных сферах – от ритейла и ресторанов до музеев и корпоративных пространств. Их уникальный дизайн помогает выделиться среди стандартных экранов, органично вписываясь в интерьер и подчеркивая индивидуальность бренда. Такие дисплеи становятся центром визуального внимания, усиливая вовлечённость аудитории и улучшая восприятие информации. Благодаря своей презентабельности и универсальности они прекрасно подходят для мест с высокой проходимостью, где важно быстро и ярко донести ключевое сообщение.



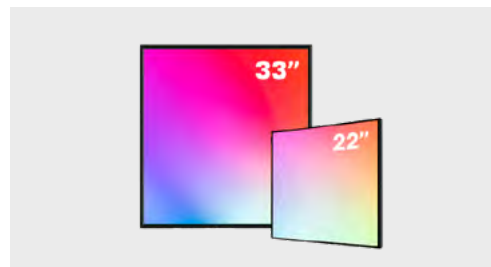
Функциональное решение

Круглые дисплеи серии Circle с яркостью 1500 кд/м² обеспечивают чёткое изображение даже при ярком естественном освещении. Модели с диагональю 24" доступны как с проекционно-емкостным сенсорным экраном, так и без него. Это идеальное решение для стильных и функциональных пространств, где качество и дизайн имеют решающее значение.



Притяжение взглядов

В условиях высокой визуальной конкуренции стандартные прямоугольные экраны часто сливаются с фоном. Дисплеи нестандартной геометрии помогают преодолеть «баннерную слепоту» и моментально захватить внимание аудитории.



Утонченный дизайн корпуса

Конструкция таких устройств отличается особой проработкой деталей, в частности – минимизацией рамок. Тонкое обрамление (обычно равной ширины по всему периметру, или «even bezel») позволяет акцентировать внимание исключительно на форме изображения, а не на устройстве.



Варианты подключения

Дисплеи могут быть оснащены входами HDMI или поддержкой Android, что обеспечивает гибкость в подключении различных устройств и систем. Это позволяет легко интегрировать мультимедийный контент, управлять отображением напрямую и использовать разнообразные приложения для повышения интерактивности и удобства эксплуатации.

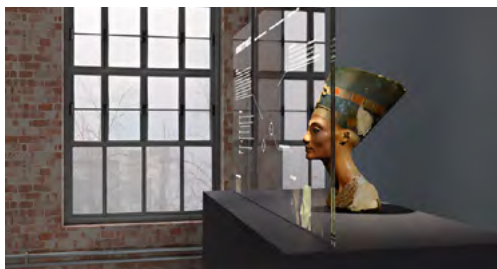
Прозрачные дисплеи

СЕРИЯ TRANSPARENT

Серия прозрачных OLED-дисплеев LUMIEN открывает новую эру в Digital Signage. Технология стирает границы между экраном и окружающим пространством: зритель видит физические объекты сквозь дисплей одновременно с парящим в воздухе цифровым контентом. Это позволяет создавать захватывающие инсталляции с эффектом дополненной реальности, превращая любую поверхность в многослойное медиапространство для реализации самых смелых дизайнерских идей.

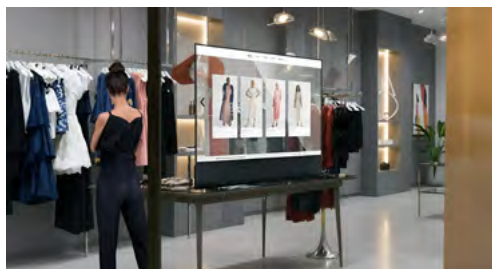
Ключевые особенности

- Доступные диагонали: 30", 55", 77"
- Прозрачная OLED-матрица
- Степень прозрачности 38 % или 43% в зависимости от модели
- Доступные операционные системы: Android, Windows
- Опциональный сенсорный экраном (проекционно-емкостные и ИК)
- Различные варианты дизайна дисплея



Дополненная реальность

Дисплеи серии Transparent стирают грань между виртуальным и физическим миром, позволяя «оживить» реальные предметы с помощью яркой динамической анимации. Такое решение создает захватывающую иллюзию дополненной реальности, мгновенно привлекая внимание зрителя к вашему продукту.



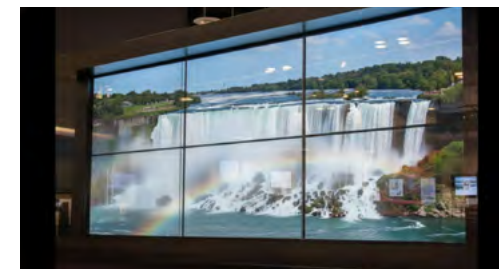
Интерактивная витрина

Интеграция прозрачных OLED-дисплеев создает футуристичный эффект «умной витрины», где динамический контент гармонично дополняет и подсвечивает выставленную продукцию. Такое решение мгновенно выделяет магазин среди конкурентов и подчеркивает премиальный статус бренда.



Высокая прозрачность и четкость

В отличие от прозрачных ЖК-матриц, OLED не требует подсветки сзади. Пиксели светятся сами, а выключенный пиксель становится прозрачным. Это обеспечивает коэффициент прозрачности около 38–43%, что достаточно для отчетливой видимости объектов позади экрана при сохранении яркой картинки на переднем плане.



Построение видеостен

При необходимости построения видеостены, дисплеи серии Transparent могут быть оснащены контроллером для управления контентом и формирования единого изображения. Прозрачные видеостены создают wow-эффект за счет совмещения цифрового контента с реальными объектами.

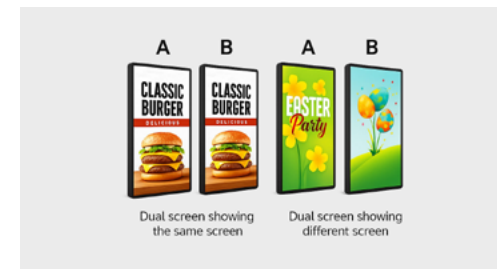
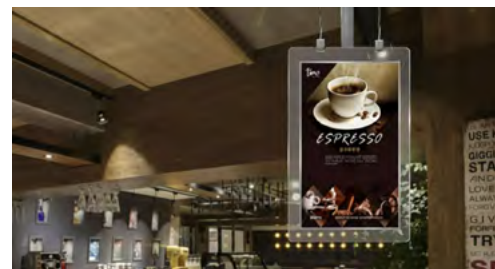
Двусторонние дисплеи

СЕРИЯ CLEAR

Создайте эффективную многоуровневую информационную среду с помощью гибкой системы цифровых носителей. Тонкие двусторонние дисплеи LUMIEN серии Clear, обладающие уникальным дизайном для впечатляющих инсталляций Digital Signage, в сочетании со стильными напольными стелами гарантируют максимальный визуальный охват аудитории без потери полезной площади. Решение легко адаптируется под любую планировку, обеспечивая удобную навигацию на уровне глаз и яркую трансляцию контента в верхней зоне помещения.

Ключевые особенности

- Доступные диагонали: 43", 49", 55"
- Операционная система Android
- Поддержка установки в портретной и ландшафтной ориентации
- Предустановленное ПО для управления контентом
- Возможность транслирования различного контента на две стороны



Варианты исполнения

Тип А – потолочное крепление, равномерная яркость сторон (450/450 кд/м²)

Тип В – потолочное крепление, асимметричная яркость (700 кд/м² лицевая, 350 кд/м² тыльная)

Тип F – напольная установка, равномерная яркость сторон (450/450 кд/м²)

Гибкость настройки и монтажа

Идеально подходящие для общественных мест, потолочные двусторонние дисплеи имеют телескопическую конструкцию и могут наклоняться в соответствии с углом обзора зрителя. Подходят для множества различных применений в сфере цифровых вывесок.

Уникальный дизайн

Несмотря на двустороннюю конфигурацию, дисплеи серии Clear обладают элегантным тонким дизайном, что идеально подходит для современных интерьеров. Прозрачная рамка по периметру дисплея создает ощущение парящего экрана, что привлекает дополнительное внимание к контенту.

ПО для управления контентом

Двусторонние дисплеи серии Clear поставляются с предустановленным ПО, которое позволяет не только загружать материалы, формировать плейлисты и гибко управлять расписанием трансляций, но и настраивать различный контент на разные стороны дисплея.

Киоски

СЕРИЯ INFO, KIOSK, HORIZON

Информационные киоски LUMIEN — это универсальный инструмент для эффективной коммуникации в публичных пространствах. Модельный ряд охватывает широкий спектр задач: от цифровых вывесок и демонстрации промо-контента до сложных интерактивных систем навигации и терминалов самообслуживания.

Решения спроектированы специально для интенсивной эксплуатации в режиме 24/7. Промышленная надежность компонентов гарантирует бесперебойную работу в местах с высокой проходимостью: торговых центрах, розничных сетях, HoReCa, музеях и образовательных учреждениях.

Ключевые особенности

- Доступные диагонали от 22" до 86"
- Операционная система Android/ Windows
- Прочное защитное закаленное стекло
- Широкие возможности кастомизации



Сценарии использования

Линейка включает модели как с интерактивными сенсорными панелями (проекционно-емкостная и ИК технологии), так и классические дисплеи без сенсорного ввода. Вы можете выбрать оптимальную конфигурацию в зависимости от того, требуется ли вам просто трансляция медиаконтента или полноценное взаимодействие с клиентом через интерфейс.



Возможности кастомизации

Конструкция киосков предусматривает гибкую адаптацию аппаратной части под специфические требования вашего проекта. Вы можете заказать установку дополнительных модулей и периферии, превращая стандартную панель в уникальный инструмент для решения конкретных бизнес-задач.



Мультиплатформенность

Поддержка популярных операционных систем Windows и Android позволяет без ограничений устанавливать любое профессиональное ПО для Digital Signage или систем самообслуживания. Это гарантирует полную совместимость с вашими корпоративными приложениями и существенно упрощает администрирование парка устройств.



Широкий размерный ряд

Широкий диапазон диагоналей от 22 до 86 дюймов обеспечивает идеальную видимость контента в помещениях любой площади. Такое разнообразие дает возможность эффективно зонировать пространство, устанавливая экраны, точно соответствующие габаритам локации и дистанции просмотра.

Встраиваемые сенсорные панели

СЕРИЯ 01PC

Профессиональные панели LUMIEN серии Open Frame разработаны специально для бесшовной интеграции в любые экосистемы самообслуживания — от интерактивных киосков в ритейле и HoReCa до промышленных информационных панелей. Ключевым преимуществом серии является передовая проекционно-емкостная технология (PCAP) с функцией Touch-Through-Glass. Это гарантирует высокую точность и мгновенный отклик сенсора даже через ударопрочное защитное стекло или конструктивные элементы корпуса.



Высокое качество изображения

Визуальное качество обеспечивается современной IPS-матрицей, сохраняющей яркость и читаемость контента под любым углом обзора, а 10-точечный мультитач предоставляет пользователям интуитивно понятный опыт взаимодействия.



Технология Touch-Through-Glass

Проекционно-емкостный сенсор (PCAP) распознает до 10 одновременных касаний и безупречно работает через внешнее защитное стекло, позволяя создавать вандалоустойчивые конструкции.



Гибкость монтажа

Конструкция панелей LUMIEN допускает эксплуатацию как в альбомной (landscape), так и в портретной (portrait) ориентации без снижения ресурса работы матрицы. Это обеспечивает полную свободу при проектировании кастомизированных терминалов и позволяет адаптировать оборудование под любой формат контента.



Надежная защита

Фронтальная сторона панели обладает уровнем защиты IP65, что надежно изолирует дисплей от проникновения пыли и влаги. Благодаря защитному закаленному стеклу, встраиваемые сенсорные панели являются идеальным решением для использования в публичных пространствах.

Уличные дисплеи

СЕРИЯ OUTDOOR 02, OUTDOOR 06

Трансформируйте коммуникацию с аудиторией, используя уличные дисплеи LUMIEN — надежное решение для digital-рекламы в любых климатических зонах. Благодаря сверхвысокой яркости до 4000 кд/м², изображение остается насыщенным и читаемым даже под прямыми солнечными лучами, обеспечивая максимальный охват в местах с интенсивным трафиком. Конструкция дисплеев разработана с запасом прочности для экстремальных условий: оборудование бесперебойно функционирует в диапазоне температур от -30°C до +55°C и обладает полной защитой от пыли, влаги и внешних физических воздействий.

Ключевые особенности

- Яркость до 4000 кд/м² с автоматической регулировкой
- Доступные диагонали от 32" до 86"
- Диапазон рабочих температур от -30° до +55°C
- Степень защиты IP67/ IP65 в зависимости от серии
- Антивандальная защита
- Антибликовое покрытие и широкие углы обзора



Всепогодная эксплуатация

Расширенный диапазон рабочих температур от -30°C до +55°C гарантирует стабильную работу электроники как в суровые морозы, так и в летний зной благодаря продуманной системе термоконтроля. Конструкция дисплеев поддерживает установку как в ландшафтной, так и в портретной ориентации в режиме 24/7.



Исключительная яркость

Яркость до 4000 кд/м² обеспечивает насыщенное изображение даже под прямыми солнечными лучами. Встроенный датчик освещенности автоматически регулирует параметры экрана, оптимизируя энергопотребление и комфорт восприятия.



Высокий класс защиты

Сертификация по стандартам IP65/ IP67 (в зависимости от серии) обеспечивает полную герметичность корпуса, исключая проникновение пыли, влаги и воздействие атмосферных осадков. Усиленный металлический корпус и ударопрочное закаленное стекло надежно защищают дисплей от механических повреждений и внешних воздействий в местах с высоким трафиком.



Адаптивная система охлаждения

В зависимости от серии применяются высокоэффективные вентиляторные или бесшумные безвентиляторные системы отвода тепла, предотвращающие перегрев и деградацию матрицы. Расширенная гарантия до 3 лет подтверждает высокий ресурс компонентов и уверенность в долговечности оборудования.

Реализованные проекты

Каждый проект наглядно демонстрирует, как профессиональные дисплеи Lumien становятся эффективным инструментом для решения бизнес-задач и достижения поставленных целей.



Офис продаж Upside Development

Видеостена и сенсорный киоск

Интерактивная видеостена из 4 тонкошовных панелей создает единое цифровое пространство для эффектной презентации жилых комплексов. Управление показом интуитивно осуществляется через сенсорный киоск, обеспечивая клиентам максимальный комфорт при выборе квартиры.



Петербургский газовый форум

Прозрачный интерактивный дисплей

Организация диспетчерского пункта строится на эффективном разделении визуальных потоков. Видеостена обеспечивает глобальный мониторинг, транслируя общую схему объекта, в то время как прозрачный дисплей выполняет роль персонального интерфейса для оперативного управления процессами и взаимодействия с системой.



ЦУМ

Информационные дисплеи Standard

В интерьерах Центрального универсального магазина в Москве реализована инсталляция профессиональных дисплеев LUMIEN серии Standard. Внедрение данного оборудования в одном из самых требовательных к качеству визуализации торговых комплексов страны позволяет не только транслировать контент высокого разрешения, но и выстраивать эффективную визуальную коммуникацию.



Музей Победы

Ultra Stretch панели

В Музее Победы восемь витрин трансформированы в мультимедийное пространство благодаря 88-дюймовым дисплеям Ultra Stretch LHS8801UHD. Широкоформатные экраны обеспечивают глубокое погружение в материал, создавая современную цифровую экспликацию.



Сеть ресторанов Дениса Иванова

Информационные дисплеи

Использование дисплеев Lumien трансформировало представление блюд в динамичный цифровой сервис. Экраны позволяют мгновенно актуализировать стоимость и ассортимент, оперативно скрывать отсутствующие позиции и настраивать автоматические сценарии для временных спецпредложений.



Сеченовский Университет

Сенсорные дисплеи

Внедренные цифровые решения обеспечивают гостям интуитивную навигацию и мгновенный доступ к расписанию через сенсорные панели и инфоколонны. Мультимедийная экспозиция, реализованная на профессиональных дисплеях Lumien, в высоком разрешении раскрывает богатую историю медицины и университета.



Павильон Минэнерго

Встраиваемые панели

Встраиваемые панели Lumien служат инструментом визуализации, раскрывая ключевую роль электроэнергии в повседневной жизни. Для юной аудитории реализован интерактивный сценарий, позволяющий в игровом формате освоить принципы управления энергопотреблением и энергоэффективности.



Выставка-форум "Россия"

Встраиваемые дисплеи

На выставке-форуме «Россия» встраиваемые дисплеи стали окном в мир тяжелой индустрии. Экраны детально визуализируют сложные технологические процессы, наглядно демонстрируя каждый этап сборочных линий автомобилей, современных самолетов и кораблей.

